



GIGANT

Verpackungstechnik GmbH

GIGANT Palettenwickler

Mytho M / Mytho Easy M

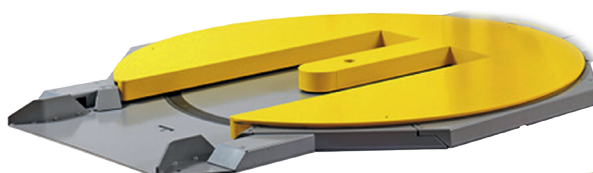
Halbautomatische Power-Stretch-Wickelmaschine zum Sichern von Palettenladungen unterschiedliche Formen und Gewichte mit Powerstretchfolie oder Netzfolien.

Ausführung der Maschine

- Robuste Stahlkonstruktion des Maschinenrahmens
- Sanfter Anlauf und Auslauf des Drehtellers
- Regelbare Drehtellergeschwindigkeit mittels FU
- Positionierte Endabschaltung des Drehtellers
- Automatische Höhenerkennung mittels Lichtschranke
- Sicherheitsschalter unter dem Folienschlitten
- Übersichtliches Bedienpult
- Freiprogrammierbare Elektroniksteuerung
- Auswählbare Wickelprogramme: Einfach-, Kreuz- und Regendichtwicklung
- Sonderprogramme auf Anfrage möglich
- CE-Zeichen inkl. Konformitätserklärung

Optional

- Mast für Ladungen bis zu 3000 mm
- Drehtellerdurchmesser 1800 / 2200 mm
- Palettenniederhalter
- Integriertes Wägesystem
- Wickelsystem für Fenster und Türen
- Einbaurahmen zur Beladung auf Bodenniveau
- Automatische Folienschneidvorrichtung
- Laserlichtschranke für schwarze Folie / Produkte
- Laderampe



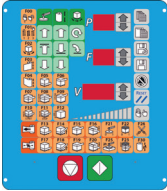
Transpallet (TP)



Technische Daten

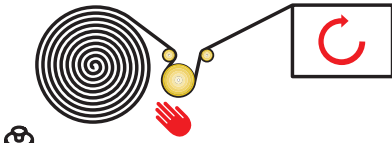
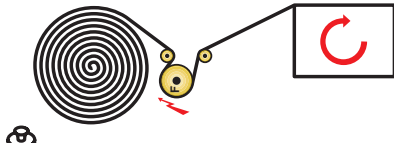
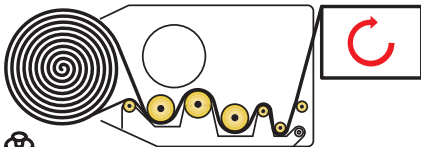
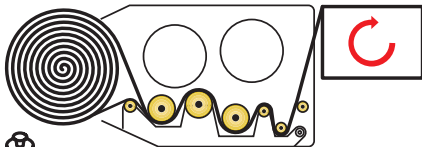
Maschine		Mytho M / Mytho Easy M*	Mytho MTP / Mytho Easy MTP*
Drehtellerdurchmesser	[mm]	1640	1640
Palettenformat	[mm]	1200 x 1000	1200 x 1000
Palettenhöhe (max.)	[mm]	2500	2500
Ladungsgewicht (max.)	[kg]	2000	1200
Höhe des Drehtellers	[mm]	78	84
Drehzahl des Drehtellers	[min ⁻¹]	5 - 12	5 - 12
Drehtellerversion		Standard	Transpalet**
Maschinengewicht	[kg]	550	550
Spannung	[V]	230	230
Frequenzbereich	[Hz]	50/60	50/60
Netzform		1L + N + PE	1L + N + PE
Nennleistung	[kW]	1,05	1,05
Lärmemission	[dBA]	77	77
Folie			
Kerndurchmesser	[mm]	76 ±1	76 ±1
Außendurchmesser (max.)	[mm]	260	260
Breite der Folienspule (max.)	[mm]	500	500

* auch in INOX-Ausführung erhältlich; ** Breite 620 mm

Bedienerchnittstelle	Mytho M / Mytho MTP	Mytho Easy M / Mytho Easy MTP
	Tastensperre Programme für: - Deckblatt - Verstärkungswicklungen Programmspeicher für 100 Programme	Tastensperre Programme für: - Deckblatt - Verstärkungswicklungen Programmspeicher für 3 Programme

Änderungen im Rahmen produkt- und anwendungstechnischer Weiterentwicklungen bleiben vorbehalten.
Für Fehler wird keine Haftung übernommen.

Vorstretcheinrichtung

<p>FM</p>  <p>18 Kg Mechanische Bremse auf Umlenkwalze</p>	<p>FE</p>  <p>18 Kg Elektromagnetische Bremse auf Umlenkwalze vom Bedienpult einstellbar</p>
<p>PRS</p>  <p>41 Kg Angetriebenes Vordehnsystem mit 3 Vordehnrollen, elektronisch gesteuert mit leicht wechselbaren Zahnradsätzen: 150 - 200 - 250%</p>	<p>PS</p>  <p>48 Kg Angetriebenes Vordehnsystem mit 3 Vordehnrollen und 2 Motoren, stufenlos regelbare Werte zwischen 120 und 350% von Bedienpult</p>