



# GIGANT

Verpackungstechnik GmbH

## GIGANT Kartonverschlussmaschine

### T-2000

Kompakte und leistungsfähige Maschine für das halbautomatische Verschließen von Faltkartons gleicher Größen mit Selbstklebeband.

#### Ausführung der Maschine

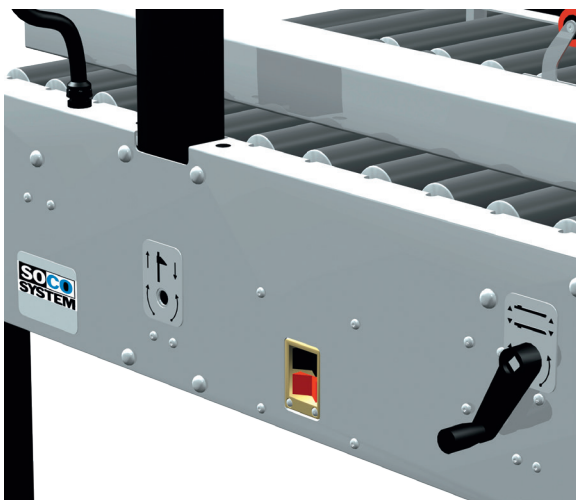
- U-Verschluss von Boden und Deckel in einem Arbeitsgang
- Für Serien von Kartons gleicher Größe geeignet
- Einfache und schnelle manuelle Formateinstellung durch Spindelsystem
- Genaue Einstellung der Arbeitshöhe durch Lineal auf Stellfüßen
- Federnd gelagerte, seitliche Antriebsführungen
- Zentralplatzierter Not-Aus-Knopf
- Ober- und Unterdispenser gegenseitig austauschbar
- Leicht zu reinigen und gegen Feuchtigkeit geschützt
- Niedriger Energieverbrauch
- CE-Zeichen inkl. Konformitätserklärung



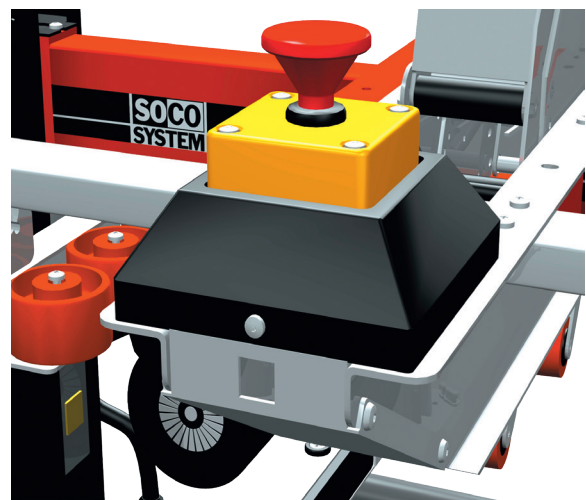
# Technische Daten

		<b>T-2000 5-5-9</b>	<b>T-2000 5-8-9</b>	<b>T-2000 Maxi 7-5-9</b>	<b>T-2000 Maxi 7-8-9</b>
<b>Maschine</b>					
Produktionsleistung (max.)	[Pkg/min]	30*	30*	30*	30*
Kartonlänge	[mm]	140 - ∞	140 - ∞	140 - ∞	155 - ∞
Kartonbreite	[mm]	90 - 520	90 - 515	130 - 720	130 - 720
Kartonhöhe	[mm]	90/140** - 520	90/140** - 820	100/150** - 520	100/150** - 820
Maschinenabmessungen (B x T)	[mm]	910 x 820	910 x 820	910 x 1030	910 x 1030
Arbeitshöhe <sup>§</sup>	[mm]	500 - 900	500 - 900	500 - 900	500 - 900
Seitenantriebsbehöhe	[mm]	50 <sup>§</sup> /80	50 <sup>§</sup> /80	50/80 <sup>§</sup>	50/80 <sup>§</sup>
Maschinengewicht	[kg]	150	155	160	165
Spannung	[V]	230/400	230/400	230/400	230/400
Frequenzbereich	[Hz]	50/60	50/60	50/60	50/60
Netzform		3PH	3PH	3PH	3PH
Nennleistung	[W]	300	300	300	300
<b>Klebeband</b>					
Klebebandüberlappung	[mm]	70 <sup>§</sup> /50	70 <sup>§</sup> /50	70 <sup>§</sup> /50	70 <sup>§</sup> /50
Klebebandbreite <sup>§</sup>	[mm]	38 - 50	38 - 50	50 - 75	50 - 75
Klebebandlänge (max.)	[lfm]	1000	1000	1000	1000
Kerndurchmesser	[mm]	75	75	75	75
Außendurchmesser (max.)	[mm]	385	385	385	385
* die angegebene Produktionsleistung kann je nach Ausführung und Qualität des verwendeten Kartons variieren					
** ohne/mit Seitenandruckrollen					
§ Standardwerte. Optionale Werte auf Anfrage					

Änderungen im Rahmen produkt- und anwendungstechnischer Weiterentwicklungen bleiben vorbehalten.  
Für Fehler wird keine Haftung übernommen.



Spindelsystem zur Einstellung von Kartonabmessungen



Zentralplatzierter Not-Aus-Knopf