



GIGANT

Verpackungstechnik GmbH

GIGANT Bodenklappenfalter

F-100

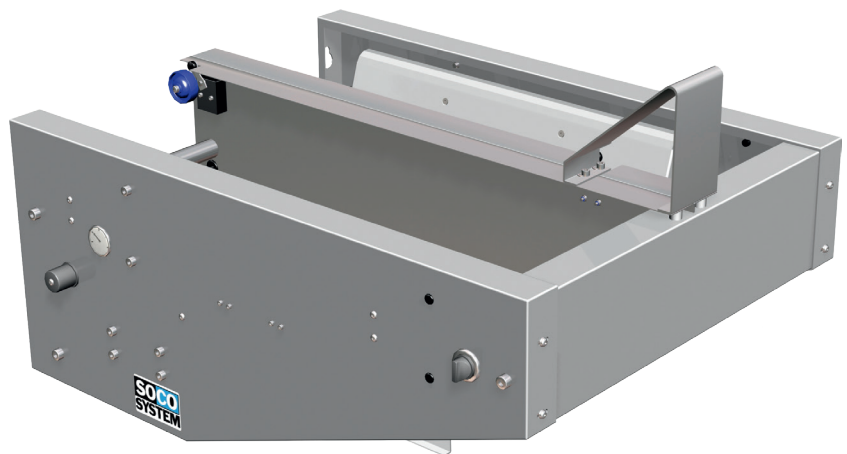
Der halbautomatische Bodenklappenfalter lässt sich optimal mit unseren Kartonverschlussmaschinen kombinieren.

Ausführung der Maschine

- Als Packplatz vor einem Kartonverschleißer verwendbar
- Pneumatisch gesteuert

Bedienung

- Nach Öffnung des Flachkartons platziert die Bedienungsperson diesen in den Klappenfalter, der die Seitenklappen automatisch faltet und den Karton während des Befüllens fixiert.
- Nach dem Befüllen schiebt die Bedienungsperson den Karton vorwärts.



Technische Daten

Maschine		F-100-3	F-100-5	F-100-7
Maschinenbreite	[mm]	460	665	875
Maschinenlänge*	[mm]	895	895	895
Kartonbreite (min.)	[mm]	190	280	340
Kartonbreite (max.)	[mm]	240	440	650
Kartonlänge (max.)*	[kg]	620	620	620
Luftanschluss	["] [mm]	5/16 8	5/16 8	5/16 8
Luftdruck	[bar]	5 - 6	5 - 6	5 - 6
Lärmemission (max.)	[dBA]	70	70	70

* Optional +200 mm

Änderungen im Rahmen produkt- und anwendungstechnischer Weiterentwicklungen bleiben vorbehalten.
Für Fehler wird keine Haftung übernommen.



Der Karton wird geöffnet.



Die vordere und die hintere Klappe werden in Richtung Schiene gefaltet.



Der Karton wird zur Schiene geführt und anschließend werden die Seitenklappen auf der Unterseite gefaltet.



Der Karton wird festgehalten und kann nun befüllt werden.