



GIGANT

Verpackungstechnik GmbH

GIGANT Bodenhefter/Nagelgerät

STA 500

Mechanische Stangenhefter zum Bodenverschluss leerer, übergroßer Faltschachteln aus Wellpappe, sowie zum Aufnageln dieser auf Holzpaletten.

Eigenschaften

- Für Einfach, Doppel- und Dreifachwellpappe geeignet
- Heft- und Nagelfunktion ohne Gerätemstellung
- Heftung mittels Griffstange
- Abmessungen (L x B x H): 300 x 80 x 450-1500 mm
- Magazinkapazität:
 - 130 Klammern für Einfach- und Doppelwellpappe
 - 80 Klammern für Doppel- und Dreifachwellpappe

Heftklammern für 1W und 2W

- Für Bodenheftung
 - MG 315 (Art.Nr. A97K.MG315)
 - MG 320 (Art.Nr. A97K.MG320)
- Zum Aufnageln
 - M 323 (Art.Nr. A97K.M323)

Heftklammer MG 315



Heftklammer MG 320



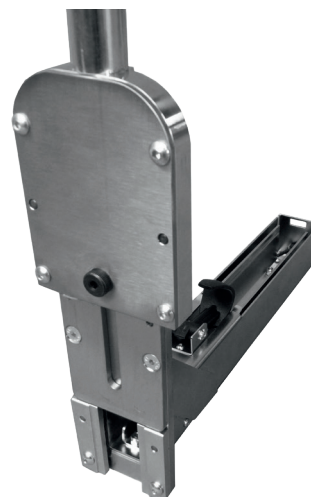
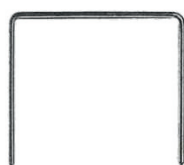
Heftklammern für 2W und 3W

- Für Bodenheftung
 - MG 535 (Art.Nr. A97K.MG535)
- Zum Aufnageln
 - M 530 (Art.Nr. A97K.M530)
 - M 535 (Art.Nr. A97K.M535)

Heftklammer MG 535



Heftklammer M 530



Technische Daten

		STA 500		
Gerät		(Art.Nr.: A97G.STA.500)		
Ausführung		mechanisch		
Geräteabmessungen (L x B x H)	[mm]	300 x 80 x 450-1500		
Arbeitshöhe	[mm]	860		
Gerätgewicht	[kg]	3,3		
Magazinkapazität	[Klammern]	130 (1W; 2W) 80 (2W; 3W)		
Klammern für Bodenheftung		MG 315 (A97K.MG315)	MG 320 (A97K.MG320)	MG 535 (A97K.MG535)
Type		Heftklammer		Heftklammer
Schenkellänge	[mm]	15	20	35
Rückenbreite	[mm]	36	36	36
Pappe-Qualität		1W; 2W	1W; 2W	2W; 3W
Aufmachung		5000 Stück/Box 40.000 Stück/Karton	5000 Stück/Box 30.000 Stück/Karton	2000 Stück/Box 12.000 Stück/Karton
Klammern zum Aufnageln		M 323 (A97K.M323)	M 530 (A97K.M530)	M 535 (A97K.M535)
Type		Heftklammer		Heftklammer
Schenkellänge	[mm]	23	30	35
Rückenbreite	[mm]	36	36	36
Pappe-Qualität		1W; 2W	2W; 3W	2W; 3W
Aufmachung		5000 Stück/Box 25.000 Stück/Karton	2000 Stück/Box 14.000 Stück/Karton	2000 Stück/Box 12.000 Stück/Karton

Änderungen im Rahmen produkt- und anwendungstechnischer Weiterentwicklungen bleiben vorbehalten.
Für Fehler wird keine Haftung übernommen.