

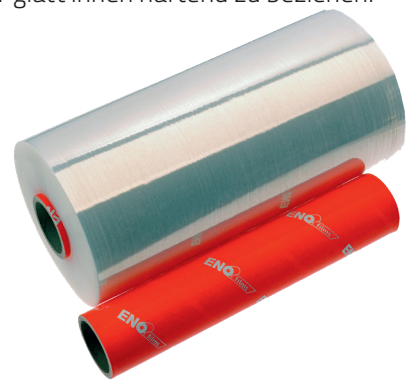
# GIGANT Maschinendehnfolie

## ENO®film

Maschinenfolien in unterschiedlichen Qualitäten und Stärken, Folienbreite: 450/500 mm.  
Sonderanfertigungen von 125 - 1000 mm. Alle Folien sind außen super glatt innen haftend zu beziehen.  
Sonderanfertigung auch innen glatt.

### Eigenschaften

- Leichter Kern: 667 g
- Extrem dünne Power-Folien
- Verbrauchseinsparungen bis zu 60 % bei höherer Rückstellkraft
- 67 Folienschichten
- Material: LLDPE



### Übersicht der PREMIUM Folienqualitäten von ENO®film



Die ENO®evopower überzeugt durch hohe Durchstoßfestigkeit und hohe Rückstellkraft. Bei Voll- und Halbautomaten deckt sie im Dehnungsbereich von 100-300 % ein breites Anwendungsspektrum ab.



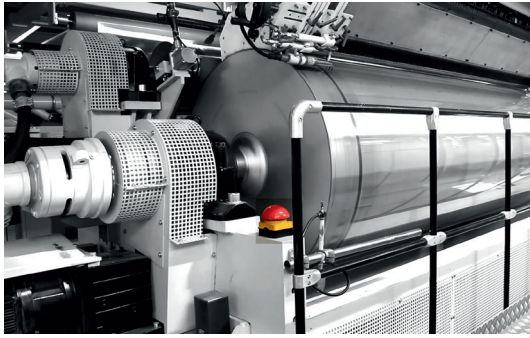
Das neueste Mitglied der ENO Familie bietet ein Höchstmaß an Performance. Mit einem Dehnungsvermögen von bis zu 400 % kombiniert mit einer herausragenden Weiterreißfestigkeit, lassen sich auch äußerst anspruchsvolle Packgüter bei minimalen Materialeinsatz hervorragend sichern. Der innovative Folienaufbau ermöglicht zudem einen äußerst guten Lagenverbund bei hoher Außenglätte.



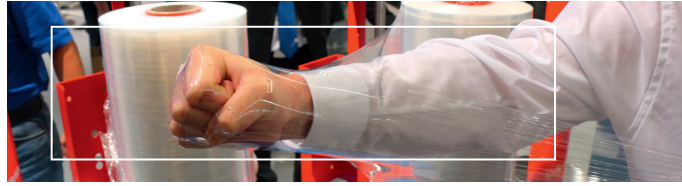
Die ENOtough ist eine echte Alternative zu Blasfolien. Der harte Charakter der Folie ermöglicht sehr hohe Rückstellkräfte bereits bei Dehnungen 100 – 250 %. Die extreme Durchstoßfestigkeit ermöglicht eine zuverlässige Palettensicherung auch von äußerst unregelmäßigen Packgütern. Die sehr hohe Außenglätte der Folie verhindert ein Verblocken während des Transportes.



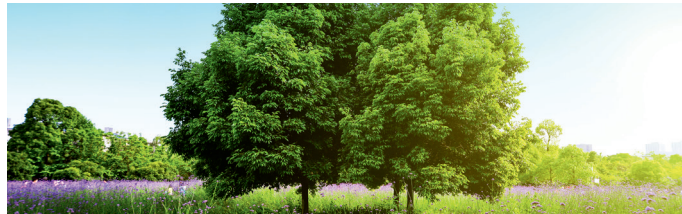
ENOxtrem ermöglicht es, den Stretchfolienverbrauch auch ohne Vordehnsystem signifikant zu reduzieren. Der harte Spezialstretchfilm lässt sich bis zu 120 % dehnen und entfaltet dabei sehr hohe Rückstellkräfte. Mit Ausgangsstärken zwischen 9-14 µm, lassen sich damit konventionelle Stretchfolien von 15-23 µm ersetzen.



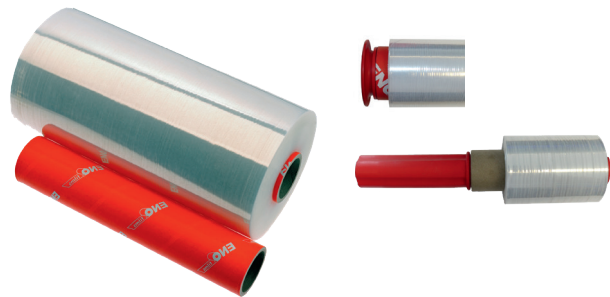
Die Kombination innovativer Rezepturen, hochwertiger Rohstoffe und modernster Fertigungsverfahren erlaubt es, dünne Folien mit herausragenden mechanischen Eigenschaften zu produzieren.



Damit leisten wir einen aktiven Beitrag zur Steigerung der Nachhaltigkeit im Verpackungsbereich. Unsere Kunden profitieren zudem von einer gesteigerten Prozesssicherheit und einer Reduktion der Verpackungskosten.



Mit unserem breiten Spektrum an Folien und Ausrüstungsmöglichkeiten, bieten wir Lösungen für unterschiedlichste Anwendungsbereiche.



## Technische Daten

Artikelnummer		<b>A8270</b> <b>ENO®future</b>	<b>A8271</b> <b>ENO®tough</b>	<b>A8272</b> <b>ENO®evopower</b>	<b>A8273</b> <b>ENO®Xtrem</b>
Material		LLDPE			
Anwendung		maschinell			
Foliendicke / Laufmeter/Rolle	[µm] / [m]	9/4.580 12/3.440 14/2.940 16/2.580 19/2.180	9/4.580 12/3.440 14/2.940 16/2.580 19/2.180	12/3.440 14/2.940 16/2.580 19/2.180 21/1.970 23/1.800	8/5.150 9/4.580 11/3.750 14/2.940
Coreless					9/2.150
Breite	[mm]	500	500	500	450
Farbe		transparent	transparent	transparent	transparent blau schwarz
Kern ID	[mm]	76	76	76	76
Kern Gewicht Coreless	[g]	667	667	667	600 0
Bruttogewicht Coreless	[kg]	19,6	19,6	19,6	17,6 8,0
Dehnfähigkeit	[%]	400	300	350	60; 90
Rollen/Palette Rollen/Palette Coreless	[Stk]	28	28	28	28 60

Änderungen im Rahmen produkt- und anwendungstechnischer Weiterentwicklungen bleiben vorbehalten. Für Fehler wird keine Haftung übernommen. Alle hierin enthaltenen Angaben beruhen auf Testergebnissen des Produzenten. Die Verpflichtung zur Prüfung der Tauglichkeit des Produktes für den beabsichtigten Einsatz obliegt allerdings dem Anwender.