



# GIGANT

Verpackungstechnik GmbH



# LADUNGS- SICHERUNG

# GIGANT Verpackungstechnik GmbH

## Ihr Spezialist in Sachen Verpackung

Wir sind ein europaweit erfolgreiches Unternehmen für Produkt-, Transport- und Schutzverpackung.

Schachteln, Kartons und Kartonagen, Papier, Paletten und Polster aber auch Verpackungsmaschinen, Stretchfolien, Klebebänder und funktionelle Verpackungsneuheiten: Bei uns finden Sie alles, was Sie für Ihre Verpackungsanwendungen benötigen. Darüber hinaus bieten wir intelligente Lösungen in den Bereichen Kartonieren, Umreifen, Wickeln, Schrumpfen, Banderolieren, Kleben und Palettieren.

Besonderes Augenmerk unseres Unternehmens liegt bei den Themen Ergonomie am Packplatz und ergonomische Verpackungsprozesse. Hier sind es gesundheitsfördernde Arbeits- und Umgebungsverhältnisse, die uns am Herzen liegen. Wir sind stets bestrebt, körperliche Belastungen zu reduzieren.

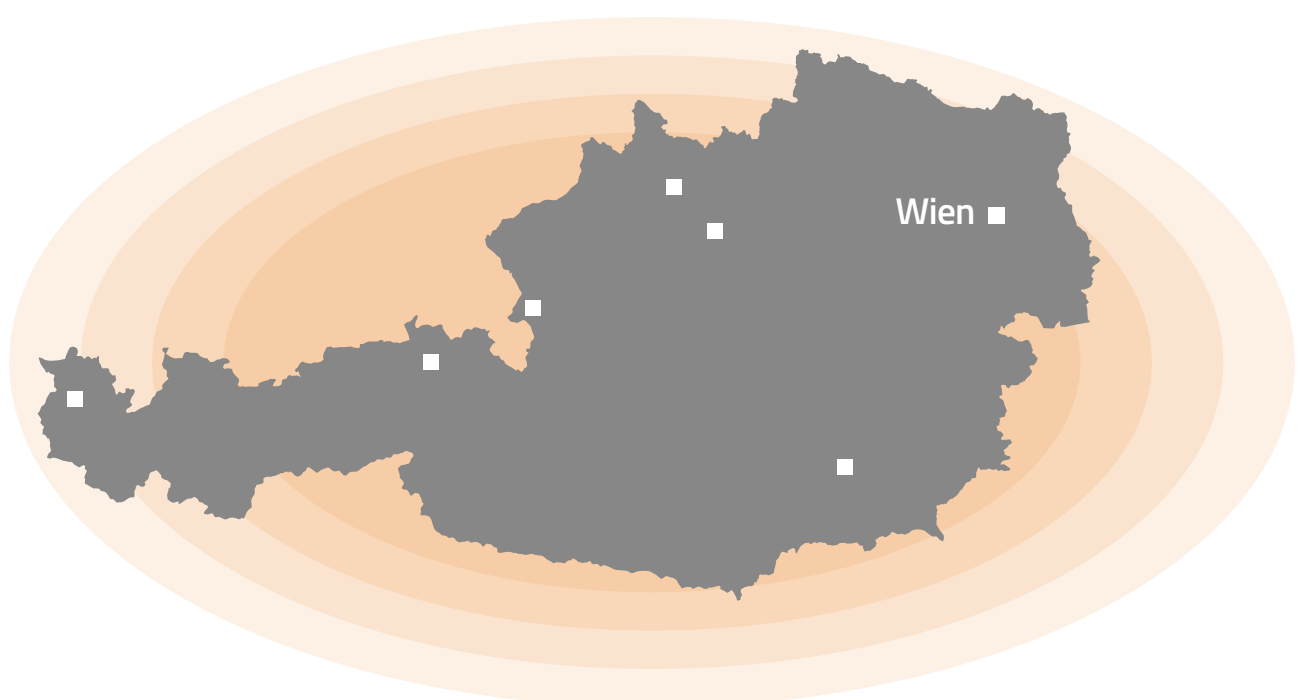
## Unser Service für Ihre Verpackungsmaschinen

Die schnelle und professionelle Arbeit unserer hervorragend geschulten Techniker, sowie ein großes Ersatzteillager sind der Garant für optimale Ergebnisse bei Service und Wartung Ihrer Maschinen vor Ort. Egal wie alt Ihr Gerät oder Ihre Anlage ist, egal wo Sie sie gekauft haben: wir suchen eine praktikable Lösung – vor Ort!

### GIGANT Service Hotline

Telefon: +43 1 610 69 - 43

Email: [technik@gigant.at](mailto:technik@gigant.at)



# GIGANT Lashing / Strapping

Die textilen Bänder aus Polyesterfasern - gewebte oder als Filamentband gefertigte Umreifungsbänder - erzielen bei dynamischen Transportbelastungen eine äußerst flexible und kompakte Packgutsicherung.

Die Bänder sind stark wie Stahlbänder, rosten nicht und sind temperatur- und UV-beständig. Zur leichten Verarbeitung können sie nachgespannt werden. Sie haben keine scharfen Ecken und Kanten und stellen daher keine Verletzungsgefahr da.



## Lashingbänder



## Metallklemmen

Starke verzinkte oder sherardisierte Metallklemmen für den manuellen Verschluss von Polyesterband. Die Klemmen sind verfügbar in Breiten von 9 bis 50 mm und in Stahldicken bis zu 10 mm. Sie sind geeignet für mittelschwere und schwere Anwendungen.



## Bandspanner



## Abrollgeräte

Robuste Abroller für einen schnellen und effizienten Gebrauch von PE- und PP-Bändern. Um so optimal wie möglich zu arbeiten, liefert GIGANT tragbare und mobile Abroller mit Klemmenkasten. Die Abroller sind für die Kerndurchmesser 76 mm, 150 mm, 200 mm, 280 mm und 405 mm lieferbar.



# GIGANT Kantenschutz

GIGANT bietet umweltfreundliche Kantenschutzleisten an, die aus besonders ausgesuchtem Kraftliner bestehen, welcher mit einem Kaltleim auf Wasserbasis drucklaminiert wird. Der völlig ungebleichte Kraftliner und der Kaltleim machen den Kantenschutz 100% recyclingfähig.

Die Kantenschutzleisten lassen sich ab einer Menge von 5.000 Metern in bis zu 3 Farben bedrucken.

## Anwendungsbereiche

- Kantenschutz für Palettengüter, Rollen, Türen, Platten, ...
- Bandschutz

## Qualitäten

- Bio Natron: ein mehrfach laminiertes Karton, der mit Kraftmischpapier umschlossen ist.
- Alu-kaschiert: Qualität Bio Natron mit Aluminiumhaut kaschiert - Nässeschutz
- PE-beschichtet: Kostengünstige Variante zur Alukaschierung - Nässeschutz



## Ausführungen

Sämtliche Kantenschutzleistenformen dienen zum Schutz der Produkte bei Lagerung und Transport sowie zur Stabilisierung von umreiften, mit Dehnfolie verpackten und geschrumpften Paletten. Die Stapelfähigkeit wird verbessert und Faltkartons werden verstärkt.

## Kantenschutzleisten

V-Profil	W-Profil	RAAM-Profil	I-Profil	U-Profil
A [mm] 40-8000	A [mm] 500-6000	A [mm] 150-6000	A [mm] 400-6000	A [mm] 300-7000
B [mm] 25-110	B [mm] 30-120	B [mm] 35-60	B [mm] 45-120	B [mm] 25-100
C [mm] 25-100	C [mm] 30-80	C [mm] 35-60	C [mm] 2-6	C [mm] 20-120
D [mm] 2-10	D [mm] 1,2-4	D [mm] 2-4		D [mm] 2-6
	E [mm] 35-2000	E/F/G [mm] 100-2000		E [mm] 25-100

## Kantenschutzecken

Schutzecken für empfindliche Kanten, die das Einschneiden des Bandes verhindern. Für PP-, PET- und Stahlumreifungsbänder in Breiten von 12 - 32 mm.



# GIGANT Zurrgurte

Bei den Zurrgurten gibt es die einteiligen und zweiteiligen Ausführungen. Der einteilige Zurrgurt besteht aus einem langen Gurtband und einer Ratsche als Spannelement. Eingesetzt werden sie zum Bündeln oder Umreifen von Ladungsteilen zu einer Ladeeinheit.

Der zweiteilige Zurrgurt besteht aus dem Los- und Festende. Das Losende ist ein 7,5-9,5 m langes Gurtband, an dem ein Haken als Verbindungselement befestigt ist. Das Festende besteht aus einem kurzen, nicht verstellbaren Gurtband, an dem die Ratsche und ein Haken als Verbindungselement befestigt sind.

GIGANT Zurrgurte werden in den Breiten 25, 35, 50 und 75 mm angeboten. Gurtbandfarbe wahlweise orange, blau, gelb, rot, grün, schwarz und weiß. Sämtliche 2-teilige Gurte mit Profil- und Spitzhaken mit und ohne Sicherung, Klauenhaken sowie Triangel-Karabinerhaken.



## 1-teilige Zurrgurte

25 mm



800 daN 6 m / Standardratsche

25 mm



550 daN 5 m / Klemmschloss

## 2-teilige Zurrgurte

50 mm



4.000 daN 8 m(7,5+0,5) SH3S  
Standardratsche mit Spitzhaken, STF 375 daN

35 mm



2.000 daN 8 m(7,5+0,5) SH2S  
Standardratsche mit Spitzhaken, STF 250 daN

50 mm



5.000 daN 8 m(7,5+0,5)SH5LV  
Langhebelzugratsche mit Spitzhaken, STF 500 daN  
mit integriertem Vorspannmessgerät

50 mm



5.000 daN 8 m(7,5+0,5) SH5L  
Langhebelzugratsche mit Klauenhaken, STF 500 daN

## Kantenschutzwinkel

Patentierter Kantenschutzwinkel aus hochwertigem Kunststoff für Zurrgurte bis 75 mm. Hohlkehle geeignet.



# GIGANT Antirutschmatten

Antirutschmatten und andere rutschhemmende Unterlagen können die Ladungssicherung wirkungsvoll unterstützen, indem sie die Reibungskraft deutlich erhöhen und somit die Haftung zwischen Ladung und Untergrund wesentlich erhöht wird. Durch höchste Gleitreibbeiwerte werden der Anpressdruck verringert und die Beschädigung der Ladung vermieden. Auch mehrschichtige Beladung wird durch Antirutschmatten effizient getrennt und gesichert.

Grundsätzlich unterscheiden sich Antirutschmatten in ihrer Form, ihres Materials, den damit verbundenen Reibbeiwerten, der Umweltverträglichkeit und der Wiederverwendbarkeit.



## Antirutschmatten

**Standard**



Antirutschmatte zur Ladungssicherung im Transportverkehr, auch geeignet als Verpackungsmaßnahme zum Schutz vor Beschädigung

**Transpof foam**



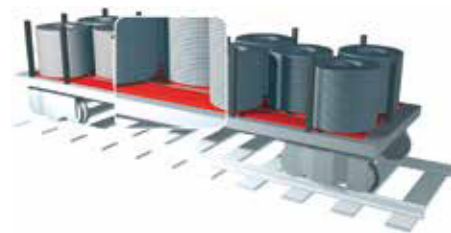
Rutschhemmend beschichteter Schaum aus spezialbeschichteter Polyolefinschaumstoff, FCKW- und HFCKW-frei

## Anwendungen - Transportsicherung

**Bahn Spanplatten**



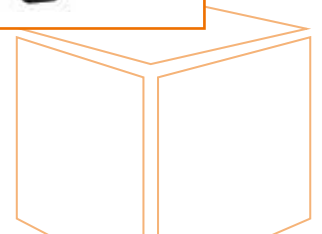
**Bahn Coils**



**LKW Papierrollen**



**LKW Rohre**



# GIGANT Stausäcke

Staumittel sollen dazu dienen, den Zwischenraum zwischen den Ladegütern und dem Fahrzeugaufbau auszufüllen. Für druckempfindliche Kartons oder palettierte Sackware stellen zur Ladungssicherung Stausäcke eine bewährte Alternative dar.

Die Stausäcke werden mit Luft über den bordeigenen Kompressor gefüllt und schließen damit die Lücke zwischen dem Ladegut und dem Fahrzeugaufbau. Je nach Bauart sind die Luftpolster für den einmaligen oder den mehrmaligen Gebrauch geeignet. Der Verwendungszweck ist mit dem Hersteller abzustimmen, da Klimaeinflüsse (Hitze/Kälte) den Innendruck verändern.



## Einweg Stausäcke

**Einlagig**



PE-Folie  
Vorsicht bei scharfen Kanten

**2-lagig**



PE-Folie / PP-Bändchengewebe  
Sehr robust

**2-lagig 3D**



PE-Folie / PP-Bändchengewebe  
mit Seitenfalte, für große Zwischenräume

## Mehrweg Stausäcke

**4-lagig**



2x PE-Folie / 2x PP-Bändchengewebe  
mehr als 20 Mal einsetzbar

**4-lagig 3D**



2x PE-Folie / 2x PP-Bändchengewebe  
mit Seitenfalte, für große Zwischenräume

## Befülladapter

**mit Pistole**



**mit Kugelhahn**



**mit Pistole/Manometer**



# Ihre gigantischen Vorteile



## Individuelle Lösungen

Wir bieten maßgeschneiderte Lösungen für Ihre Produkte.



## Umfangreiches Sortiment

In unserem Lager stehen über 1.000 unterschiedliche Verpackungen für Sie bereit.



## Ersatzteillager

Wir verwalten über 100.000 Ersatzteile für Sie.



## Umfassende Beratung

Unsere GIGANT Profis beraten Sie bequem vor Ort.



## 24 Stunden Lieferservice

Vor Ort lagernde Artikel werden im Normalfall binnen 24h nach Bestellung geliefert.



## Schneller Reparaturservice

Unser ausgezeichneter Reparaturservice bringt Ihre Verpackungsmaschinen wieder zum Laufen.

