



GIGANT

Verpackungstechnik GmbH

GIGANT Handumreifungsgerät

OR-T 130 / OR-T 260 / OR-T 450

Handumreifungsgerät für die Umreifung von Packgütern mit Kunststoffband mit nur einem Tastendruck.

Ausführung des Gerätes

- Betriebsarten: Vollautomatisch, halbautomatisch und manuell
- Ergonomisch
- Vertikales oder horizontales Umreifen
- Spannen, Verschweißen und Bandabschneiden mit einem einzigen Tastendruck
- Reibschweißverschluss
- Intuitive Bedienung über Touch Screen Bedienfeld
- Anzeige der angewendeten Spannkraft in Echtzeit
- Variable Spangeschwindigkeit
- Favorit Umreifungsfunktion
- Farbanzeige der Gerätestatusinformationen im Display
- Bandausrichtungs-Anzeige
- Ausblaskanal
- Akkuschutz
- 0-Spannung Schweißen
- Für PP- und PET Umreifungsbänder geeignet
- Niedriger Energieverbrauch
- CE-Zeichen inkl. Konformitätserklärung

Optional

- Schutzabdeckung für Touchpanel
- Aufhängebügel
- Schutzplatte
- Netzteil



OR-T 130
(Art.Nr.: A59405)



OR-T 260
(Art.Nr.: A59406)

Technische Daten

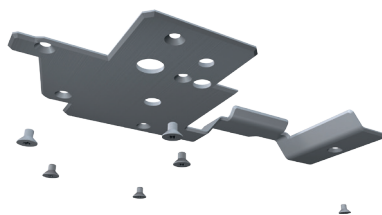
Gerät	OR-T 130 (Art.Nr.: A59405)	OR-T 260 (Art.Nr.: A59406)	OR-T 450 (Art.Nr.: A59408)
Umreifungen pro Akkuladung *			
- Niedrige Spannung	800	800	800
- Mittlere Spannung	600	400	500
- Hohe Spannung	400	200	300
Spannkraft [N]	400 - 1200	900 - 2500	1300 - 4500
Spannkraft Soft [N]	150 - 750	400 - 1360	400 - 1600
Variable Spanggeschwindigkeit [mm/s]	0 - 290	0 - 220	0 - 120
Gerätabmessungen (L x B x H) [mm]	370 x 141 x 135	370 x 141 x 135	370 x 143 x 135
Gerätgewicht (inkl. Akku) [kg]	3,6	3,8	4,3
Akku/Ladegerät			
Akkutyp	Bosch Li-Ion 18 V, 2,0 Ah (Art.Nr.: A5940502)	Bosch Li-Ion 18 V, 2,0 Ah (Art.Nr.: A5940502)	Bosch Li-Ion 18 V, 4,0 Ah (Art.Nr.: A5940802)
Ladegerät Typ	Bosch	Bosch	Bosch
Ladegerät Netzspannung [V]	100, 110, 230	100, 110, 230	100, 110, 230
Ladezeit [min]	15 - 30	15 - 30	25 - 35
Umreifungsband			
Bandmaterial	PP / PET	PP / PET	PP / PET
Bandbreite (einstellbar) [mm]	9-10, 12-13	9-10, 12-13	15-16, 18-19
Bandstärke [mm]	PET 0,4-0,8 PP 0,5-0,8	0,5 - 1,0	0,8 - 1,3

* Je nach Bandqualität, Spannkraft und Packgut

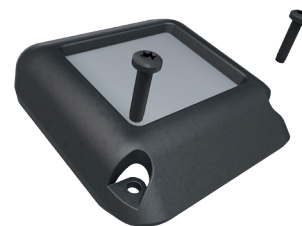
Änderungen im Rahmen produkt- und anwendungstechnischer Weiterentwicklungen bleiben vorbehalten.
Für Fehler wird keine Haftung übernommen.



Aufhängebügel



Schutzplatte



Schutzabdeckung für Touchpanel